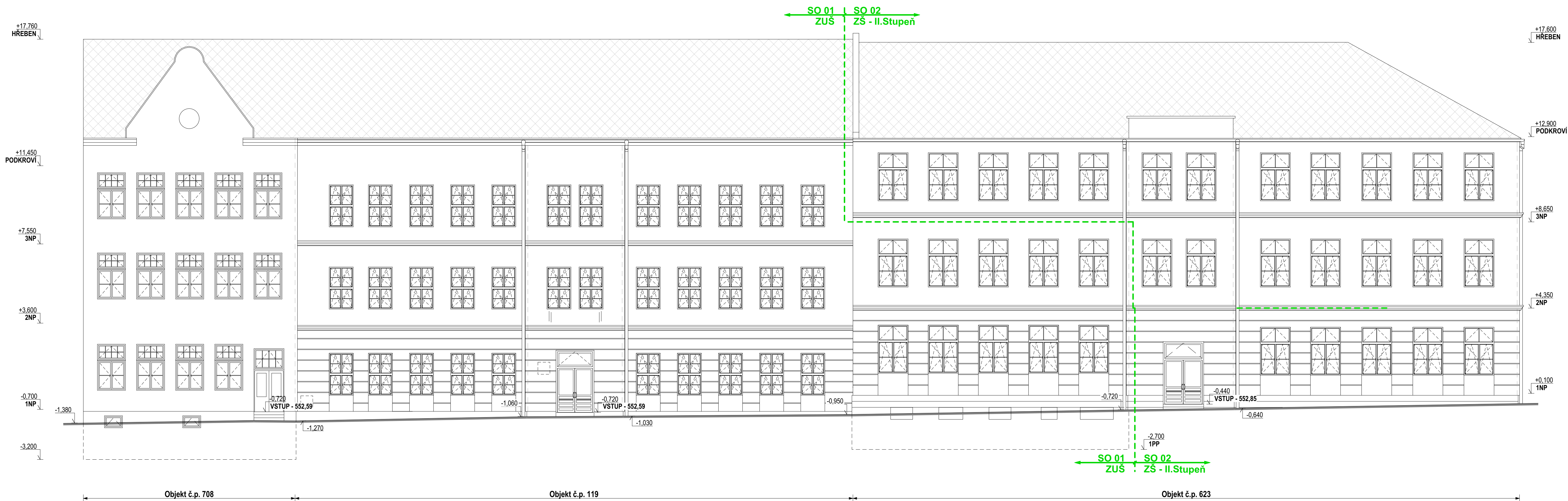


POHLED JIHOZÁPADNÍ



POHLED SEVEROVÝCHODNÍ

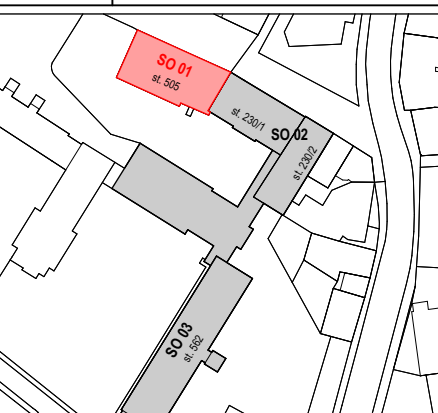


LEGENDA:

- FASÁDA - FASÁDNÍ TENKOSTĚNNÁ STĚRKOVÁ PROBARVENÁ OMÍTKA, BARVNÝ ODSŮIN KOMBINACE PÍSKOVÉ, SMETANOVÉ A HNĚDÉ
- SKL - SKLOVÁ TENKOSTĚNNÁ MOZAIKOVÁ OMÍTKA, BARVA TMAVÉ HNĚDÁ
- VÝPLNĚ OTVORŮ - OKNA HLADKÉ DŘEVĚNÉ RÁMY, MATERIÁL BILÝ
- STŘEŠNÍ KRYTINA - VSTUPNÍ DVEŘE, HLADKÉ HLINIKOVÉ RÁMY, ODSŮIN KARTÁČOVANÝ HLINÍK
- ŠABLONOVÁ KRYTINA, BARVY ČERNÉ

OSTATNÍ:

- JEDNOTLIVÉ SKLADBY KONSTRUKCI BYLY PŘEVZATY Z PŮVODNÍ PROJEKTOVÉ DOKUMENTACE SKUTEČNÉHO PROVEDENÍ STAVBY A TYTO INFORMACE JSOU V PROJEKTU UVÁDĚNY JAKO "PŘEDPOKLADY". Z PROVOZNÍCH DŮVODŮ NEMOHLY BYT PROVEDENY SONDY JEDNOTLIVÝCH SKLADEB KONSTRUKCI. V RAMCI STAVEBNÍCH PRACÍ BUDOU PROVEDENY SONDY PRO OVĚŘENÍ PŘEDPOKLÁDANÝCH SKLADEB A TLOUŠTEK JEDNOTLIVÝCH KONSTRUKCI. NA ZÁKLADĚ PROVEDENÝCH SOND BUDE PŘÍPADNĚ V RAMCI AUTORSKÉHO DOZORU UPRÁVĚNO ŘEŠENÍ.
- PŘI REKONSTRUKCI STAVBY JE NUTNÉ POSTUPOVAT DLE PLATNÝCH ČSN A TECHNOLOGICKÝCH PŘEDPISŮ A PRAVIDEL S OHLEDEM NA VŠECHNY PLATNÉ PŘEDPISY BOŽP.
- POKUD SE PŘI REALIZACI OBJEVÍ NEJISTOSTI NEBO DOJDE K NEPŘEDVÍDATELNÝM OKOLNOSTEM, JE NUTNÉ NEPRODLENĚ INFORMOVAT STAVEBNÍ A TECHNICKÝ DOZOR, PŘÍPADNĚ PROJEKTANTA, PRO URČENÍ DALŠÍHO POSTUPU PRÁCE.
- RAMCI VYSTAVBY JE NUTNÉ VZÁJEMNĚ KOORDINOVAT TECHNICKOU DOKUMENTACI (VYŘEŠOVAT A TEXTOVOU ČÁST) SE STAVEBNÍ A KONSTRUKČNÍ ČÁSTÍ S NÁVAZNOSTÍ NA DALŠÍ ČÁSTI STAVEBNÍ DOKUMENTACE. TĚMI MOHOU BYT PROJEKTY INSTALACÍ (TŽB), POŽÁRNÍ BEZPEČNOSTNÍ ŘEŠENÍ, PROJEKT STATICKÝCH ŘEŠENÍ APOD. PŘÍPADNÁ OPATŘENÍ SPADAJÍCÍ DO POŽÁRNÍ BEZPEČNOSTNÍHO ŘEŠENÍ (ZNAČENÍ UNIKOVÝCH CEST, ROZMÍSTĚNÍ HASIČSKÝCH PŘÍSTROJŮ, OKNA A DVEŘE S URČITOU POŽÁRNÍ ODOLNOSTÍ APOD.), JE NUTNÉ OVĚŘIT V PROJEKTOVÉ DOKUMENTACI POŽÁRNÍ BEZPEČNOSTNÍHO ŘEŠENÍ.
- PROBĚHU REALIZACE JE NUTNÉ ZAJISTIT PROVEDENÍ PROSTUPŮ INSTALACÍ V RAMCI PROVÁDĚCÍCH PROJEKTUSPECIALIZACÍ VZT, UT, ELEKTRO APOD. V PŘÍPADĚ, ŽE TO PROSTUPŮJÍCÍ VEDENÍ VYŽADUJE, JE NUTNÉ PROVEST TAKOVÉ OCHRANNÉ PRVKY, KTERÉ ZABEZPEČÍ OCHRANU TĚCHTO VEDENÍ NAPR. POMOCÍ OCELOVÝCH CHRÁŇÁČEK APOD.

c)					
b)					
a)					
OZN. REVIZE		PŘEDMĚT REVIZE		REVIZI PROVEDL	PODPIS
				PODPIS	
POHLED JZ, SV				D.1.1.1.6	
SEZNAM OBJEKTŮ					
SO 01 Základní umělecká škola (ZUS)					
SO 02 Základní škola - II. Stupeň (ZS-II. Stupeň)					
SO 03 Základní škola - I. Stupeň (ZS-I. Stupeň)					
0.000 - Podlaží 1NP I. Stupně 2S					
PROJEKTANT		KONTROLA		OPRAVĚNÁ OSOBA	
Bc. Lukáš Nedelka		Ing. Otto Štěrba		Ing. Miroslav Dvořák	
NÁZEV		MÍSTO AKCE		REVIZE	
Název: 2S nám. Karla IV. - celková rekonstrukce		náměstí Karla IV. 421, 382 21 Napáje		02/2021	
NÁZEV ČÁSTI		C. POJÍŠENÍ		MĚŘÍTKO	
SO 01 Základní umělecká škola		421, 119, 708, 502		1:100	
D.1.1.1. ASB - STAVAJÍCÍ STAV		KAT. ÚČEL		KÓTY	
		KAT. ÚČEL		KÓTY	
OBSAH VÝKRESU		POHLED JZ, SV		D.1.1.1.6	